



Außenleuchten

Gruppe 2

Leuchte für Bahnsteige, Gleisfelder und sonstige Bereiche (auch im Hallenbereich einsetzbar)

Für den Einsatz mit einer Natriumdampf-hochdruck- oder Halogen-Metaldampflampe. Mit externem Zündgerät, abgeschirmt, schräg-breitstrahlend.

Ausführung:

Oberteil: Aluminium, korrosionsbeständig, innen und außen pulverbeschichtet in RAL 7001

Reflektor: Reinstaluminium, hochglanz-eloxiert, nach DB-Standard entblendet

Abschlussglas: Acrylglas, klar, flach, geschlossen, gedichtet, abklappbar mittels Bügelverschluss aus V2A

Befestigung: Aufsatzstück mit 4 Druckschrauben, Mastzopfdurchmesser 76 oder 60 mm¹ oder als Hängeleuchte

Elektrische Bauteile: anschlussfertig verdrahtet, E-Block abklapp- und herausnehmbar, kompensiert geschaltet

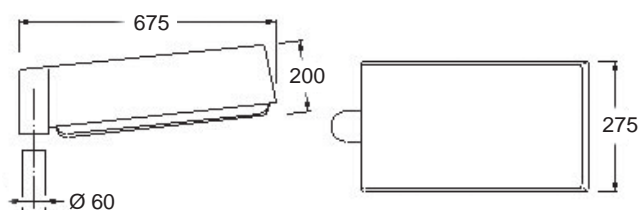
Schutzklasse: II

Schutzart: IP 65

Gewicht: ca. 12 - 13 kg



¹ Standard ist ein Mastdurchmesser von 76 mm; bei einem Mastdurchmesser von 60 mm bitte unbedingt mit angeben



HELLUX

efficient lighting.

Hellux GmbH

Mergenthalerstraße 6
30880 Laatzen
Tel: 0511 / 820 10 - 0
Fax: 0511 / 820 10 38
E-Mail: info@hellux.de

in Überarbeitung

Bestückung:

1 x 100W HSE
1 x 150W HSE

1 x 250W HSE

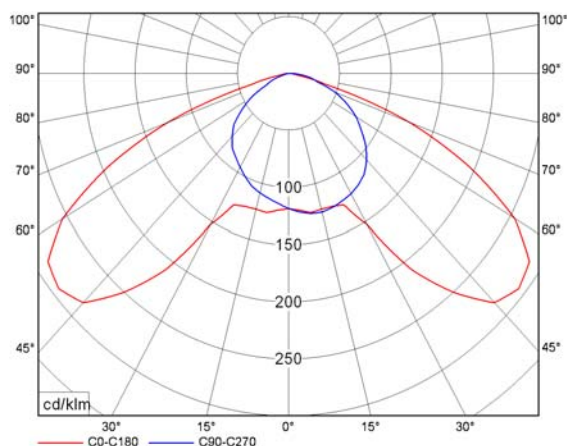
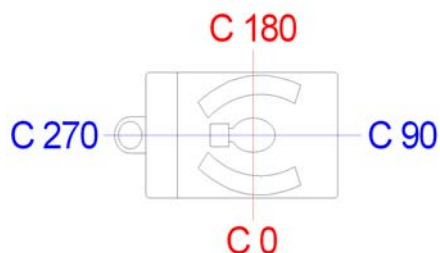
1 x 100W HCI-E/P
1 x 150W HCI-E/P

SAP-Nr.

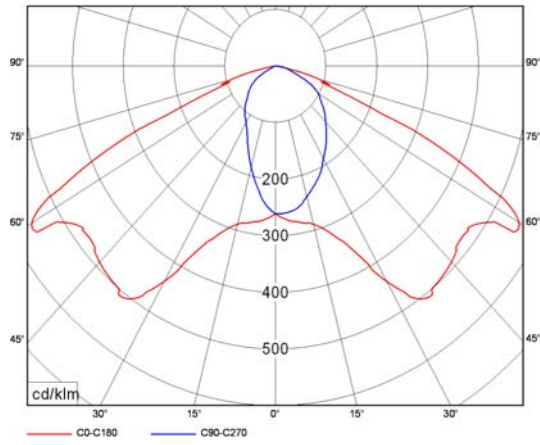
Hersteller Nr.

NYS 181-8/1x100 W HSE-E Ko Kl.II
NKS 181-8/1x150 W HSE-E Ko Kl.II
NKB 181-8/1x150 W HSE-E Ko Kl.II
NYS 181-8/1x150 W HSE-E Ko Kl.II
NYS 181-8/1x250 W HSE-E Ko Kl.II
NKS 181-8/1x250 W HSE-E Ko Kl.II
NKB 181-8/1x250 W HSE-E Ko Kl.II

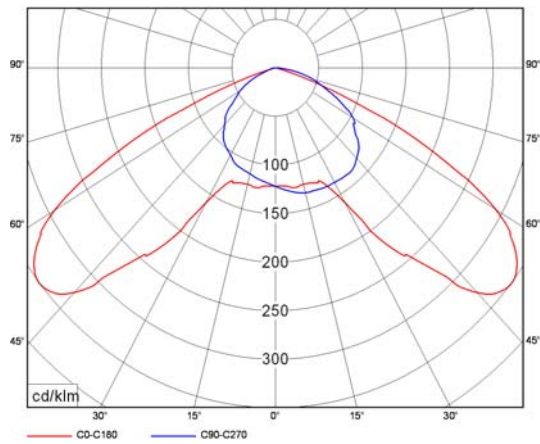
IYS 181-8/1x100 W HCI-E/P Ko Kl.I
IYS 181-8/1x150 W-E Ko Kl.II



1 x 100 Watt HSE (asymmetrisch)



1 x 150 Watt HSE (asymmetrisch)



1 x 250 Watt HSE (asymmetrisch)